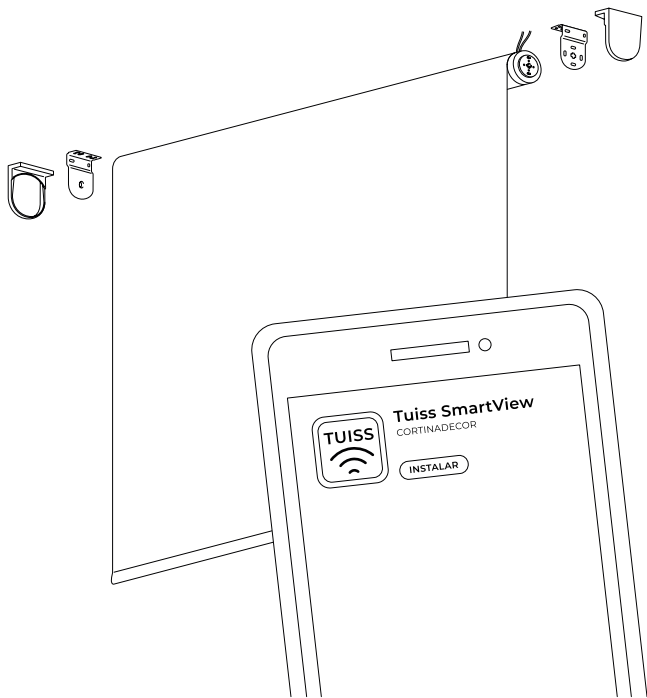
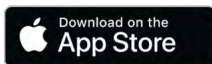




APLICACIÓN TUISS SMARTVIEW GUÍA DE INSTALACIÓN

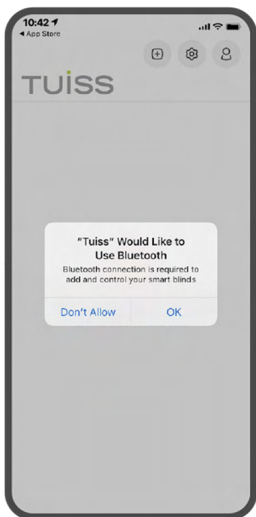


1| Descargamos Tuiss Smartview

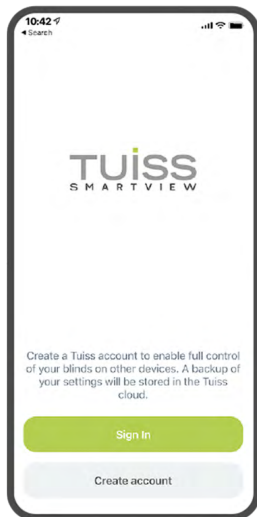


Busca '**Tuiss SmartView**' en la **App Store** o en **Google Play Store** o escanea el código QR que encontrarás en la etiqueta para **descargar la App**.

2 | Conectamos la aplicación



Pulsar 'Ok'



Rellenar

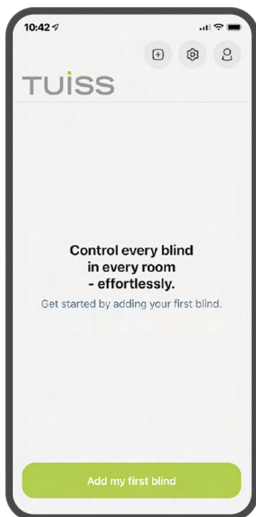
Cuando abras la aplicación, esta te pedirá permiso para que SmartView use el Bluetooth de tu teléfono. **Pulsa 'OK' para continuar. Rellena un breve formulario para crear tu perfil de SmartView.** Todas tus preferencias y configuraciones se guardarán en tu perfil.

3| Verificamos el botón de encendido



Fíjate en que el botón de encendido que se encuentra en la base del motor, está en **la posición 'ON'**.

4 | Añadimos el estor

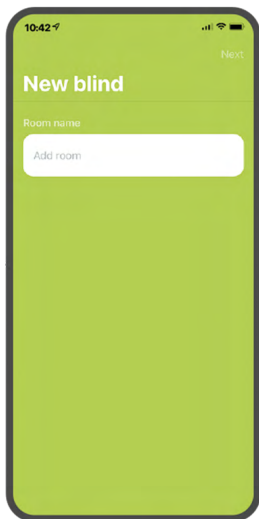


Seleccionar y añadir

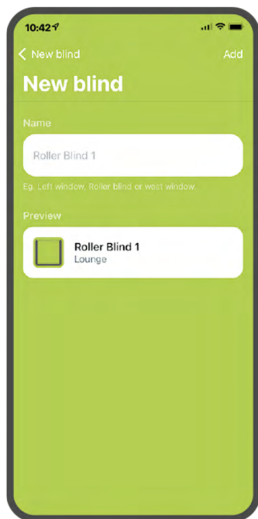


Escanear

Selecciona la opción y **añade** el primer estor. Para añadir un estor, es tan fácil como **escanear su código QR** que encontrarás en la **parte trasera de la etiqueta**. Para escanear, vincular y manejar tus estores, debes **situarte cerca** de ellos. Es posible que tengas que **darle permiso a la app para acceder a la cámara**. **Asegúrate de aceptar esta opción**. Solo tendrás que hacerlo una vez.



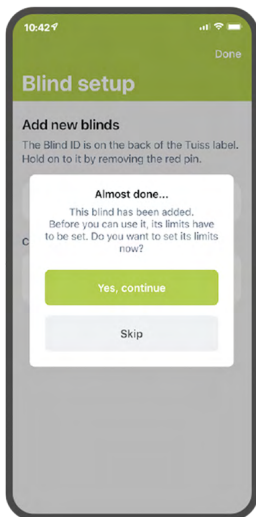
Añadir



Nombrar

Cuando hayas **añadido** el primer estor, **te pedirá que identifiques la estancia en la que se encuentra. Nombra la estancia** y, por último, **asigne un nombre al estor** para que puedas identificarlo.

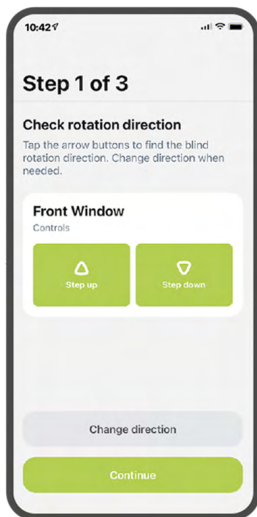
5 | Configuramos el estor



Configurar

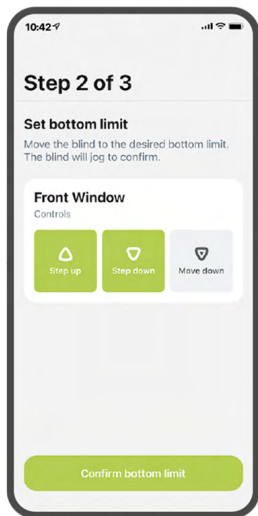
Una vez **registrado** y **nombrado** el estor, tendrás que **configurar los ajustes de tu estor** como los finales de carrera. Es decir, **la altura mínima y máxima que podrá alcanzar el tejido en la subida o bajada**. Se recomienda que se fijen estos límites en este momento preferiblemente antes que volver atrás más adelante.

6 | Comprobamos el estor

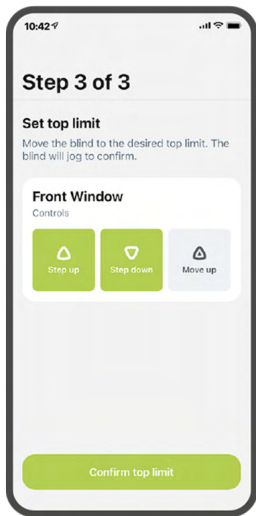


Comprobar

Paso 1: Comprueba que el estor se mueve en la dirección correcta cuando presionas las flechas de arriba y abajo. **Si se movieran de forma incorrecta**, simplemente presiona el botón 'Cambio de dirección'. **Pulsa continuar** cuando hayas acabado.



Bajar

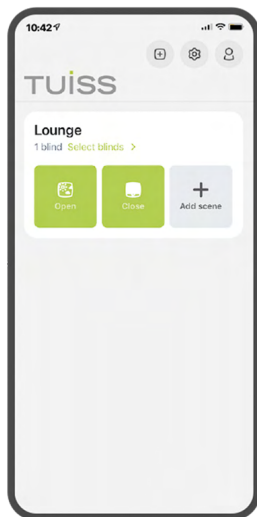


Subir

Paso 2: Baja el estor hasta la altura máxima a la que quieras que baje.

Paso 3: Sube el estor hasta la altura máxima a la que quieras que suba. Para **conseguir la altura perfecta**, puedes utilizar los botones de salto.

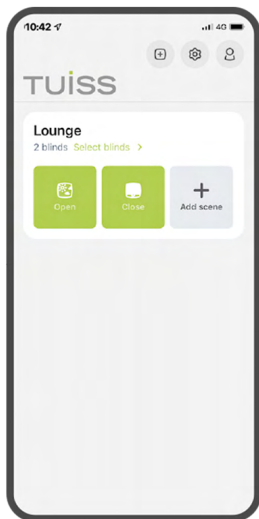
7 | Estores listos



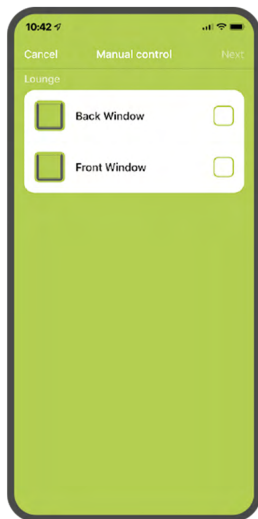
Accionar

Ahora ya **podrías pulsar los botones de subir o bajar para mover tu estor** hasta su posición mínima o máxima con solo pulsar un botón.

8 | Accionamiento de varios estores

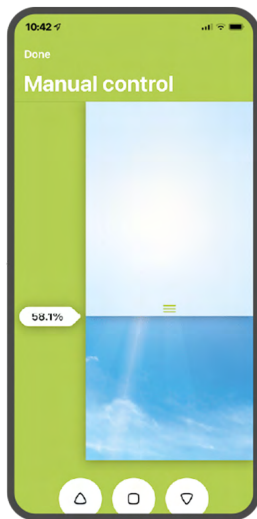


Accionar



Seleccionar

Estos botones de subida y bajada, **accionarán** todos los estores asignados en la misma estancia de forma simultánea. Para accionar los estores de forma individual, **pulsa en 'Seleccionar estores'** y **pincha sobre el que quieres mover**.

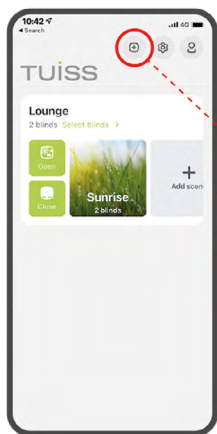


Puedes **arrastrar el estor arriba o abajo para conseguir la altura precisa** que deseas en cada momento. También **puedes seleccionar múltiples estores** en la pantalla anterior para controlarlos de este modo al mismo tiempo.

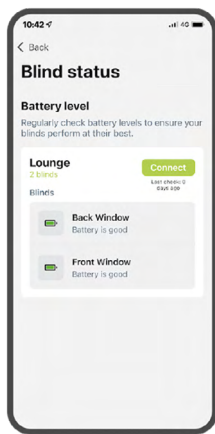
Y, así de fácil,
¡habrás configurado tus estores!

Tienes muchas **más opciones** dentro de la App de las que disfrutar como **crear escenas** y **programar temporizadores**, por lo que te invitamos a explorar la aplicación para que puedas personalizar por completo las posibilidades que te ofrecemos para controlar la luz de tu hogar

9 | Comprobamos el nivel de batería



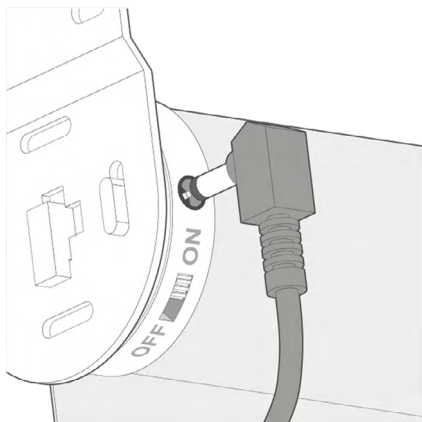
Pulsar 'Batería'



Pulsar 'Conectar'

Para **comprobar el nivel de batería** de cada estor, **pulsa el botón 'Batería'** en la pantalla de inicio. **Pulsa sobre el botón 'Conectar'** para **comprobar el nivel de carga de todos los estores** que tengas añadidos en la App.

10 | Cargamos el estor



Para cargar la batería del estor, **enchufa el cable del cargador al estor** y a la toma de corriente más cercana. El piloto LED del cargador **se encenderá de color rojo** y **se volverá verde cuando el estor esté completamente cargado.**

Atención al cliente

soporte@cortinadecor.com

966 181 033

www.cortinadecor.com